

Introductie werken met VR-intake in de les gespreksvaardigheden



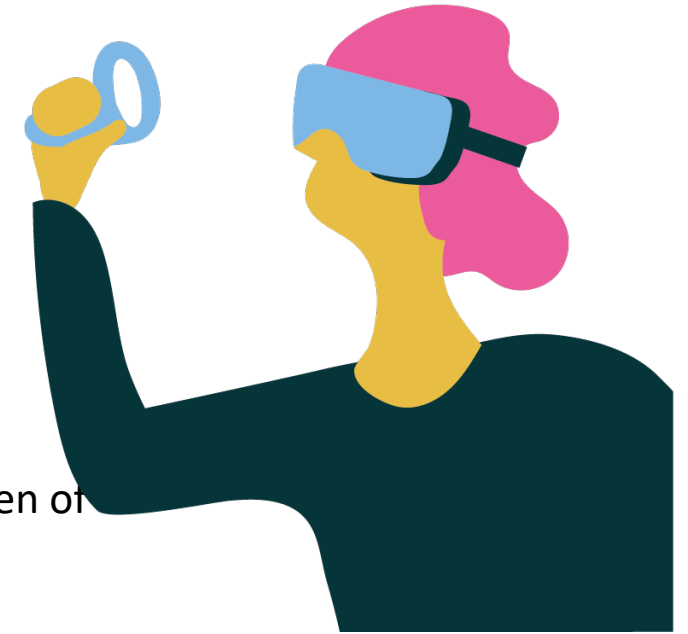
De deelnemers hebben kennisgenomen van:

- de opzet en inhoud van de les
- de waarde van de inzet van VR en opbouw en inhoud van deze Ap
- de bril bedienen, inloggen op Wifi en op eigen account
- de does en do'nts gebruik VR-brillen (Veiligheid)

En de deelnemers hebben VR-intake gespeeld en LA bekeken



Opstarten afronden les



Vooraf

- Haalt de brillen en koptelefoons op bij de uitleenbalie , op de begane grond.
- Check met de studenten aan het begin van de les checken of alles in de cases zit en of de nummers van de VR-bril en controllers matchen
- Laat de studenten de brillen schoonmaken
- Leg eventuele reserve brillen in de oplader
- Geef de studenten hun account om in te loggen en het wachtwoord voor deze ap.

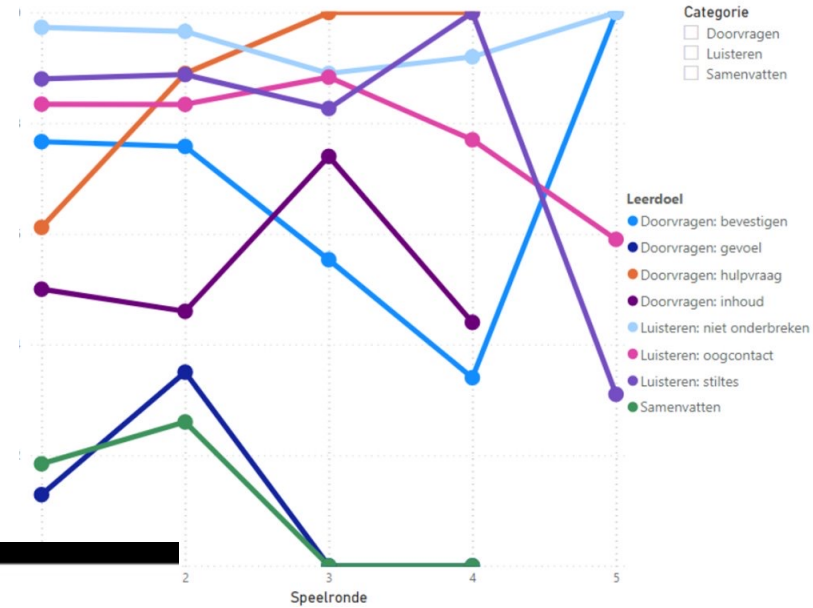
Na afloop

- Schoonmaken brillen (met studenten)
- Check met studenten of alles in de cases zit (Matchen de nummers van de VR-bril en controllers)
- Brillen retour uitgiftebalie



Voor en achterkant

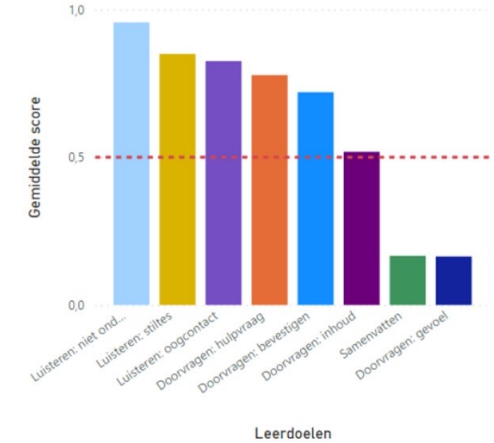
Gesprekstechnieken



9
Aantal spelers

19
Aantal speelrondes

Gemiddelde score per leerdoel



Max:
Gespreksvaardigheden leren
in een intakegesprek



IXPERIUM Health
THE CENTRE OF EXPERTISE



Do's en don'ts bij gebruik VR

Apparatuur & ruimte

- Hygiëne: Voor en/of na gebruik schoonmaken (how to..)
 - Spray op tissue - bril afnemen
 - Wegwerpmaskers gebruiken

 - Zorg voor voldoende lege ruimte en veilige omgeving
- NB. Je bent je met VR bril op niet meer bewust van je fysieke omgeving***
- Veilig speelvlak (bounderie) duidelijk afbakenen



Do's en don'ts bij gebruik VR

Persoon | Gedrag

- Degene die een Vr bril op heeft ziet zijn omgeving niet:
- Houd elkaar veilig
- Geen “grapjes” uithalen bij elkaar
- Geen foto's en video's maken zonder toestemming



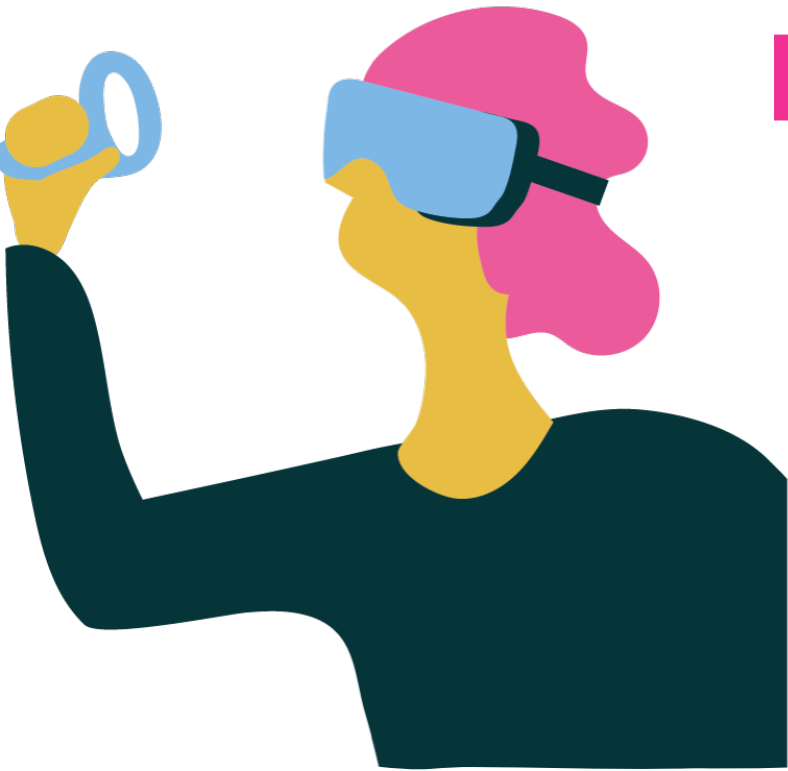
Do's en don'ts bij gebruik VR

Inhoud | mn. empathie belevingen

- Neem altijd eerst zelf kennis van de inhoud
- Wees je bewust wat dat met een ander kan doen. Realiseer je ook dat dit voor iedereen anders kan zijn. **VR heeft een grotere impact dan andere media**
- Zorg voor goede voorbereiding: relevante voorkennis, leerdoel helder en een serieuze, lerende houding
- Zorg voor veilige “exit-mogelijkheid”: VR is nooit verplicht
- Benadruk dat de bril altijd af kan
- Zorg voor goede nabespreking om impact en leeropbrengst te duiden & nazorg
- Disclaimer; is afspiegeling/interpretatie/weergave van realiteit, maar is geen realiteit

Accepteer nooit dat een klas voor een VR empathiebeleving “zo even leuk” gedropt wordt





Do's en don'ts bij gebruik VR

Applicatie afsluiten, schoonmaken VR, opladen

- Sluit de applicatie af nadat je bent “uitgespeeld”. Voorkom dat je de volgende gebruiker afschrikt.
- Na gebruik de VR bril schoonmaken t.b.v. hygiëne
- Koppel de VR bril aan de oplader en evt de batterijen van de controllers ook.

Instructie:

- Gebruik VR-bril
- Inloggen op Wifi
- Inloggen op Ap
- Spelen VR-intake
- Bekijk de feedback
- Bekijk de learning analytics



Belangrijke telefoonnummers

- Afhaal en inname balie:
- Technische ondersteuning:
- Informatie inhoud Ap:
- Informatie inhoud onderwijs:

